

Pro/ENGINEER® Advanced XE

擴充 3D CAD 功能並附加資料管理功能

讓我們的解決方案滿足您的需求並提升您的產能。Pro/ENGINEER Advanced XE (擴充版本) 套件具備 Pro/ENGINEER 功能並附加資料管理功能，為業界獨一無二的 3D CAD/CAM/CAE 解決方案；此外，還有數種最受歡迎的高效能附加模組任您挑選。

這個功能強大的套件具備產品研發團隊必要的設計工程與資料管理解決方案，完全滿足您的需求，協助您加速產品研發活動。現在，您將能以實惠的價格迅速地新增精密的工具，有效縮短您的研發週期、加快變更需求的反應速度、提升溝通效能並降低成本。

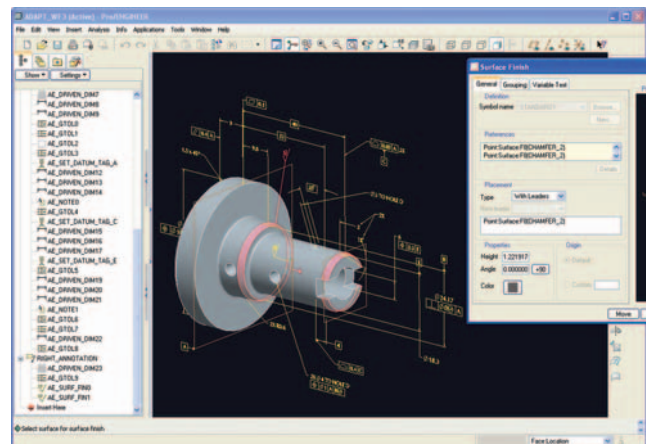
充分運用功能最強大的 3D CAD 解決方案

創新：使用 Pro/ENGINEER Wildfire 的 3D CAD 進階功能，創造高可信度的完整幾何數位產品。Pro/ENGINEER 擁有領先業界的關聯性，可以確保下游產出項目皆自動更新所有的 3D 模型變更。您可以使用經過完全整合的單一應用程式來執行各式各樣的設計工作，享有一套具有極致能力的產品設計解決方案。

量身打造您專屬的 CAD 系統

您可以針對自己公司的獨特需求，挑選最適合的效能模組，量身打造您專屬的 CAD 解決方案。您可以選擇以下其中一種附加模組：

- Pro/ENGINEER Advanced Assembly
- Pro/ENGINEER Behavioral Modeling
- Pro/ENGINEER Interactive Surface Design
- Pro/ENGINEER Mechanism Dynamics
- Pro/ENGINEER Piping and Cabling



使用 Pro/ENGINEER 中功能強大的曲面反白與 3D 註釋功能溝通您的設計意圖。

新增強大的資料管理功能

讓您的組織能夠隨時隨地存取及控制 Pro/ENGINEER 資料與其他各種來源的產品資訊。此擴充套件可讓您彈性選擇 Pro/ENGINEER 工作群組資料管理的最佳解決方案；或者，您也能視需要廣泛擴充不同性質的 MCAD/ECAD/ 軟體原始碼 / 文字資料管理以及流程控制功能。您可以選擇以下其中一種資料管理方案：

- Windchill PDMLink® — 提供功能健全的資料管理解決方案，內含 Pro/ENGINEER 工作群組資料管理
- Pro/INTRALINK® — 專門執行 Pro/ENGINEER 工作群組資料管理

主要優點

- 迅速建立最創新、最高品質的產品
- 藉由壓縮設計週期，縮短產品上市時程
- 增加設計團隊的協同合作機會，並提供更方便的同步工程機制
- 使用完全整合的模組大幅縮短工作時間：完全不需浪費時間轉換分析資料，就能在相同的 Pro/ENGINEER 參數模型中迅速、輕鬆地建立與修改曲面造型。

Pro/ENGINEER Advanced XE

高效能的附加模組

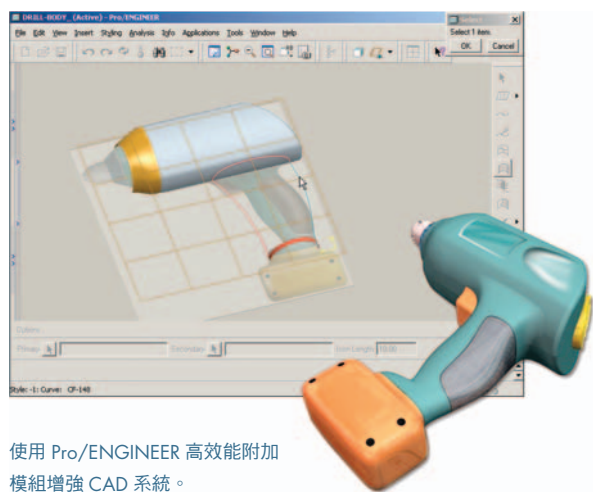
只要選擇您想要的選購模組，您就能獲得許多額外的效益，包括：

- Pro/ENGINEER Advanced Assembly：採用更有效率的由上而下設計方法，並提高組裝流程規劃與指示的溝通效能，進而增強協力團隊管理複雜組件設計的能力
- Pro/ENGINEER Behavioral Modeling：最佳化產品設計並考量不同的設計目標，達成削減成本與提高效率的目標
- Pro/ENGINEER Interactive Surface Design：打造時髦、亮眼的產品造型，進而獲取競爭優勢
- Pro/ENGINEER Mechanism Dynamics：執行完善的運動行為虛擬測試（實體測試所無法獲得的效果），藉此減少保固成本
- Pro/ENGINEER Piping and Cabling：以虛擬原型取代電氣與機械系統（管路與纜線）繞線的實體原型，節省成本並壓縮研發週期

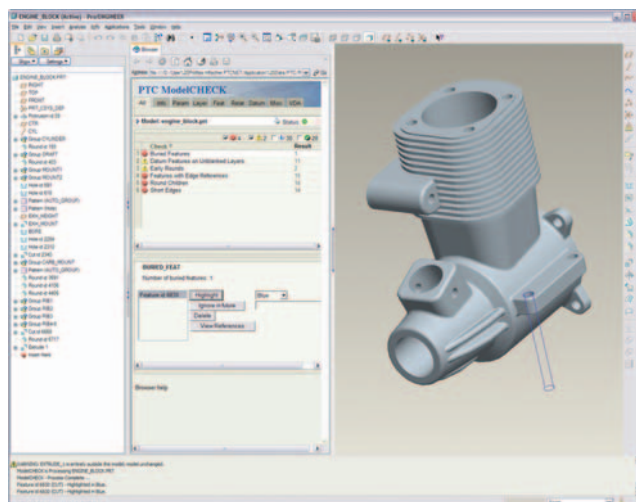
資料管理 — Pro/INTRALINK 或 Windchill PDMLink

整個產品生命週期皆使用單一、安全的網路資料庫，更有效率地共用與管理設計資料。

- Windchill PDMLink：使用 Pro/ENGINEER 資料管理與的多樣化的內容和流程管理功能提高產品研發產能
- Pro/INTRALINK：管理同步設計團隊以及功能強大的 Pro/ENGINEER 資料關聯性



使用 Pro/ENGINEER 高效能附加模組增強 CAD 系統。



使用 ModelCHECK 監控、訓練和部署公司標準和最佳工作模式，解決各種品質的問題。

功能與規格

強大的 3D CAD 功能

- 無論再複雜的模型都能建立準確的幾何
- 建立符合標準的 2D 和 3D 工程圖
- 自動產生相關聯的材料清單和球標註記
- 提供掃描 (Sweep)、混成 (Blend)、延伸 (Extend)、位移 (Offset) 以及各式各樣的功能，研發複雜的曲面幾何
- 使用 Pro/ENGINEER 嶄新的「整體變形」技術動態縮放、混成、扭轉模型
- 使用各種鈹金、焊接和組件建模功能
- 快速地建立機構組件並分析零件運動
- 運用資料互通性和匯入資料修復等多樣化支援
- 使用 ModelCHECK 強制執行最佳工作模式，確實遵循公司和產業的設計標準
- 使用即時相片彩現建立精確、相片擬真影像
- 使用網路整合功能緊密地連接各種資源
- 使用完整的零件、特徵、工具等資料庫存取預先定義零件

新增資料管理與高效能模組

高效能的附加模組

使用下列其中一個高效能模組自訂您的 CAD 解決方案：

Pro/ENGINEER Advanced Assembly

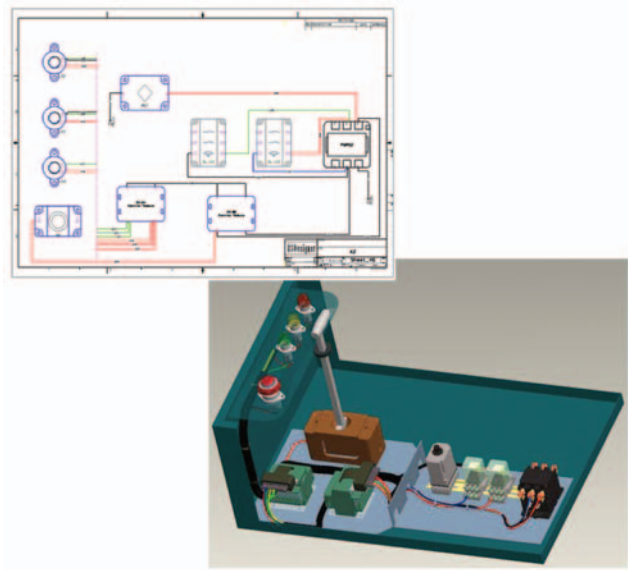
- 透過預先定義好的骨架模型介面，更有效地共用及管理設計資料
- 定義設計規則，並自動執行這些規則，確保設計內容中建立的關係是適當的，讓您輕鬆地修改、重複使用現有的產品設計
- 按照獨特的執行步驟順序，針對組件設計流程的每一個步驟提供模型、視圖及個別的 BOM 清單

Pro/ENGINEER Behavioral Modeling

- 評估模型敏感度，瞭解變更對設計目標所造成的影響
- 自動產生一系列可行的解決方案，解決多重設計目標所遇到的問題
- 將您的結果與 Pro/ENGINEER 模擬軟體或其他外部應用程式完美整合

Pro/ENGINEER Interactive Surface Design

- 建立 3D 模型時，先以 2D 概念草繪稿做為「粗略」的視覺參考。再根據概念，從無開始、或透過草繪、掃描集或其他參考資料，產生幾何形狀，逐步將概念轉化成生產模型
- 在獨一無二的四象限建模視窗中，直接建立、操縱、控制曲線、曲面和連接對
- 只要拖曳曲線控制點，就可以建立、修改複雜的曲面，同時保有 G2 連續性



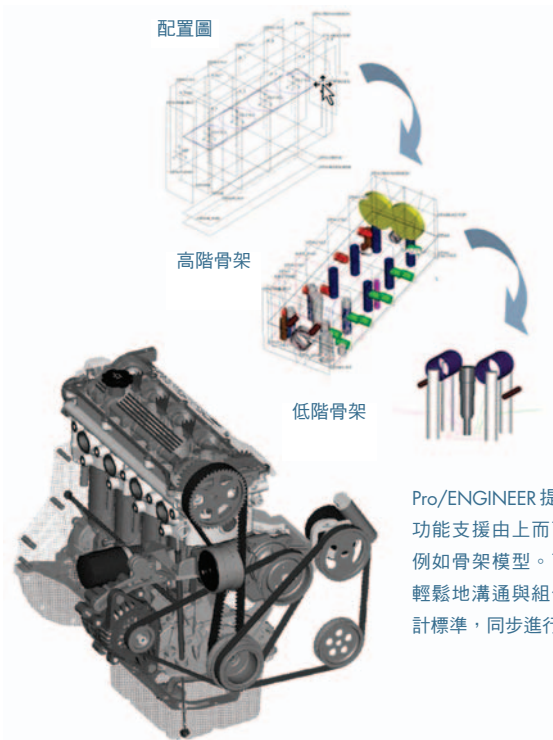
Pro/ENGINEER 提供各種建立 3D CAD 模型纜線的功能，包括從 XML、NWF 或 Mentor 資料自動繞線。

Pro/ENGINEER Mechanism Dynamics

- 計算元件的實際慣性質量，以及單一元件上和不同元件之間的施力，取得動態彈簧、凸輪、阻尼或撞擊分析的精確資料
- 模擬機構在運動時的動畫，使用有色碼的向量箭頭，檢視動態施力、加速度和速度效果對於數位產品模型的影響
- 執行各種分析，包括靜態或穩態分析，求出最終靜止點；動態分析，計算出施力對時間的值；力平衡分析，求出維持所需機構組態的必須施力

Pro/ENGINEER Piping and Cabling (含 Pro/ENGINEER Piping and Cabling Design 與 Pro/ENGINEER Routed Systems Designer LITE)

- 使用單一解決方案執行所有纜線和管路配置的 2D 與 3D 製圖
- 計算質量屬性，自動產生可自訂的 BOM、線清單及平坦化的配線
- 評估管線在實際製造和干涉上是否產生問題



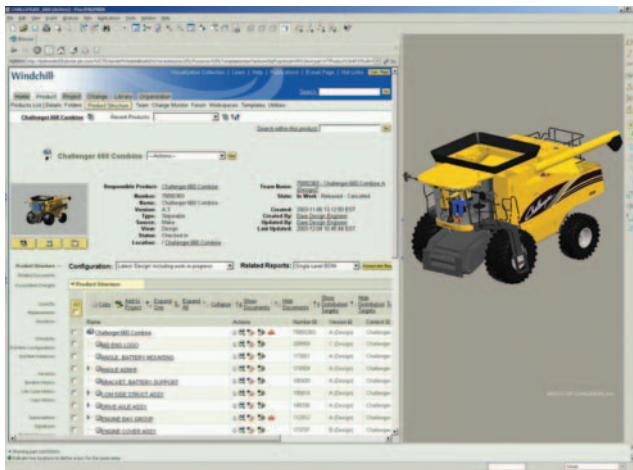
Pro/ENGINEER 提供進階組件功能支援由上而下的設計，例如骨架模型。可以和團隊輕鬆地溝通與組件相關的設計標準，同步進行設計。

資料管理方案

選擇正確的資料管理方案，充分滿足您的需求。

Windchill® PDMLink

- 透過產品資料庫存取機制 (Vaulting)、版本修訂功能、組態管理、搜尋及生命週期管理，為整個企業建立單一、安全的 Pro/ENGINEER 和其他產品資訊來源
- 提供內嵌的視覺化呈現能力，輕鬆以多種 CAD 格式和 PDF 檔檢視和標記 Pro/ENGINEER 零組件
- 針對 Pro/ENGINEER 資料、Arbortext 編製內容以及其他工程文件提供完善的資料管理功能
- 針對多種機電 CAD 工具、軟體原始碼與說明文件提供選擇性的資料管理功能
- 提供立即可用的變更管理功能，同時支援完整追蹤與快速追蹤兩種追蹤管理方式
- 針對整個產品生命週期提供產品資訊組態管理功能與 ERP 和其他企業用系統的整合十分穩固，還有可選用的 Windchill Enterprise Systems Integration (ESI) 模組
- 提供內部部署 (On Premise)、隨需應變 (On Demand) 等代管式解決方案的彈性部署方案



Windchill PDMLink 內嵌在 Pro/ENGINEER 中，直接管理產品資料。

Pro/INTRALINK

- 過最新的 Windchill 架構提供功能豐富多樣、成熟且可靠的 Pro/ENGINEER 資料管理能力
- 可以讓同一工程設計工作同步並行
- 提供資料庫存取工具 (入庫、出庫、基線) 和報告工具
- 透過 Pro/INTRALINK 複製工具為在多個地點進行的部署工作提供持續服務
- 可以升級到 Windchill PDMLink，享有更完善的資料管理與流程控制功能

平台支援及系統需求

如需詳細資訊及系統需求條件，請上我們的網站：

<http://www.ptc.com/partners/hardware/current/support.htm>

適得所需的解決方案 — 從此無須妥協

Pro/ENGINEER 不但易學易用，也提供了各式各樣的套件，能夠符合企業的特定需求。無論您需要的是符合成本效益、包含所有基本設計功能的 3D CAD 系統，或是功能齊全、能和您的延伸供應鏈緊密連結的產品研發系統，這個可以充分延展的單一解決方案都能滿足您的需求。立即選擇最符合需求的套件。此外，隨著需求的變化與成長，該套件以功能強大的相同平台為基礎，輕鬆升級並滿足您未來的需求；如此，資料不需轉換並維持一致的使用者體驗。

Pro/ENGINEER 獨有優勢

在所有 CAD/CAM/CAE 解決方案中，唯有 Pro/ENGINEER 產品系列能為工程師和設計師帶來獨特的優勢，因為 Pro/ENGINEER 具備完整的關聯性。這意謂著任何設計變更將會自動反映在所有後續產出項目中，而不需要轉換模型資訊。排除資料轉換之後，您不僅可以節省時間，也不會讓轉換錯誤影響到您的設計品質。Pro/ENGINEER 套件為可延伸的單一平台，功能和速度超越其他產品研發套件，是工程師和設計師的最佳選擇。

如需更多有關 Pro/ENGINEER Advanced XE 套件的詳細資訊，請上我們的網站：www.ptc.com/go/proengineerpackages